

Uszczelka P-Ring:

Uszczelka pasująca zgodna z DIN EN 295-4 zastępuje fabryczną uszczelkę na bosym końcu rur kamionkowych, gdy zachodzi konieczność skrócenia (przycięcia) rury.



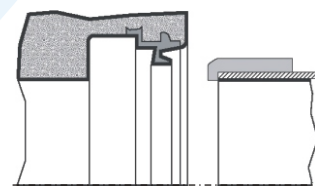
DN	Typ rur kamionkowych (producent)	Normatywna wytrzymałość na zgniatanie	Ponadnormatywna wytrzymałość na zgniatanie
200	Keramo Steinzeug	X	X
200	EuroCeramic	X	X
200	Gresala	X	X
250	Keramo Steinzeug	X	X
250	EuroCeramic	X	X
250	Gresala	X	X
300	Keramo Steinzeug	X	X
300	EuroCeramic	X	X
300	Gresala	X	X
350	wszyscy producenci	X	X
400	Keramo Steinzeug	X	X
400	EuroCeramic	X	X
400	Gresala	X	X
500	wszyscy producenci	X	X
600	wszyscy producenci	X	X

Pierścień przejściowy Ü-Ring:

Pierścień przejściowy zgodny z DIN EN 295-4 stosowany jest do przejść między rurami cienkościennymi a kielichami rur kamionkowych łączonych według systemu połączeń F.

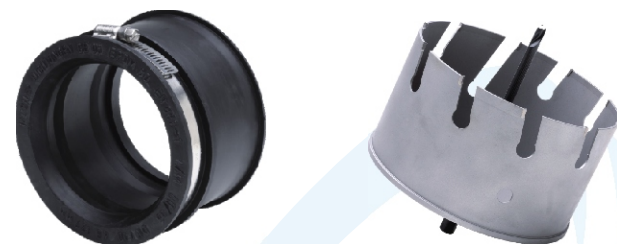


DN	Bosy koniec rury
100	SML/PVC
125	SML
125	PVC
150	SML/PVC
150	GGG/FZ
200	SML
200	PVC

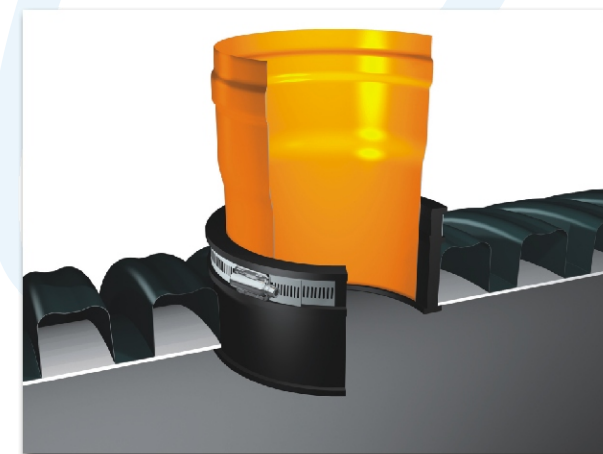


Uszczelka przyłączeniowa LTC:

- do rur falistych
- do rur typu Ultra-Rib
- od DN 300



DN/OD (mm)	Otwór przyłączeniowy średnica odwiertu (mm)	Głębokość wpuszczania (mm)
110	127	80
125	142	80
160	177	80
200	217	115



Element przyłączeniowy T-FLEX

- do rur gładkościennych
- z wszystkich rodzajów tworzyw
- od DN 200



DN/OD (mm)	Średnica zewnętrzna rury przyłączeniowej (mm)	Ø zewnętrzny rury głównej (mm)	Otwór przyłączeniowy średnica odwiertu (mm)
110	105 - 120	200 - 400	117 - 125
125	115 - 130	200 - 400	126 - 135
160	150 - 170	250 - 500	167 - 175
200	175 - 200	300 - 500	203 - 213



TWISTEE™

- do betonowych i kamionkowych rur głównych o grubych ściankach
- przyłączenia rur wykonanych ze wszystkich materiałów z zastosowaniem króćcy z tworzyw sztucznych DA 110 i DA 160 mm



DA w (mm)	Wymiary rury głównej (mm)				
	Typ	min. DA	max. DA	min. grubość ścianki	Ø Wiercenie (mm)
110	MTS 14001	200	250	20	134 +/- 1
110	MTS 14002	300	375	20	134 +/- 1
110	MTS 14003	400	675	20	134 +/- 1
110	MTS 14004	675	-	20	134 +/- 1
160	MTS 15001	300	375	32	186 +/- 1
160	MTS 15002	400	600	32	186 +/- 1
160	MTS 15003	675	-	32	186 +/- 1



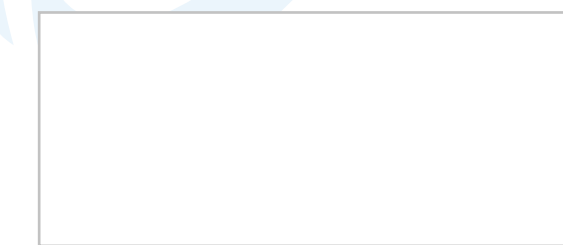
www.muecher.com



Mücher Dichtungen® GmbH & Co. KG
Saalestr. 20 · D-58256 Ennepetal · Germany



DYSTRYBUTOR:



**MÜCHER
W PIGUŁCE**

www.muecher.com

Od 1955 roku firma Mücher zajmuje się pracami rozwojowymi, produkcją i dystrybucją uszczelnień przeznaczonych do połączeń rur wykonanych z różnych materiałów stosowanych w beczciśnieniowej technice kanalizacyjnej. Dzięki ścisłej współpracy technicznej z producentami rur powstała paleta produktów pozwalająca zaoferować niezawodne i szczelne połączenia do prawie wszystkich rodzajów przyłączy lub przejść/redukcji. Szczególnie w przypadku napraw i przejść o różnych średnicach technika uszczelnienia wymaga dobrej znajomości materiałów, z jakich wykonano uszczelki oraz łączone rury.

Poniżej zaprezentujemy **W PIGUŁCE** główne grupy produktów **MÜCHER**. Pozostałe produkty oraz dalsze szczegóły techniczne znajdują Państwo na stronie www.muecher.com oraz w naszym katalogu technicznym.

CANADA PLUS, TYP 2A



Canada Plus, Typ 2A do rur z kamionki zgodnie z DIN EN 295-4 / maksymalne ciśnienie do 0,6 bar

Manszety do rur normalnych

DN	Typ	Klasa	Zakres połączenia (mm)	Szerokość połączenia (mm)
100	MC 135	34	120-135	110
125	MC 165	34	150-165	110
150	MC 190	34	175-190	110
200	MC 250	160	235-250	110
250	MC 305	160	290-305	165
300	MC 360	160	345-360	165
350	MC 425	160	410-425	165
400	MC 495	160	475-495	165
500	MC 590	120	570-590	165



Manszety do rur o ponadnormalnej wytrzymałości

DN	Typ	Klasa	Zakres połączenia (mm)	Szerokość połączenia (mm)
200	MC 260	240	245-260	110
250	MC 325	240	310-325	165
300	MC 385	240	370-385	165
350	MC 440	200	425-440	165
400	MC 505	200	485-505	165
450	MC 560	160	540-560	165
500	MC 620	160	600-620	165



CANADA PLUS, TYP 2B

Manszety łączeniowe Canada Plus, Typ 2B



Maksymalne ciśnienie do 2,5 bar

przeznaczone do rur z WSZELKIEGO rodzaju materiałów posiadających Ogólny Atest Budowlany Z-42.5-373

Typ	Zakres połączenia (mm)	Szerokość połączenia (mm)	Typ	Zakres połączenia (mm)	Szerokość połączenia (mm)
MSC 115	100-115	120	MSC 815	800-815	190
MSC 120	105-120	120	MSC 830	815-830	190
MSC 137	120-137	120	MSC 845	830-845	190
MSC 150	125-150	120	MSC 860	845-860	190
MSC 162	137-162	120	MSC 875	850-875	190
MSC 175	150-175	120	MSC 890	875-890	190
MSC 190	165-190	150	MSC 905	890-905	190
MSC 200	175-200	150	MSC 915	885-915	190
MSC 212	187-212	150	MSC 920	905-920	190
MSC 225	200-225	150	MSC 935	920-935	190
MSC 250	225-250	150	MSC 950	935-950	190
MSC 275	250-275	150	MSC 965	950-965	190
MSC 290	265-290	150	MSC 975	945-975	190
MSC 310	285-310	190	MSC 980	965-980	190
MSC 320	290-320	190	MSC 995	980-995	190
MSC 335	310-335	190	MSC 1010	995-1010	190
MSC 350	325-350	190	MSC 1025	1010-1025	190
MSC 360	335-360	190	MSC 1040	1025-1040	190
MSC 385	355-385	190	MSC 1055	1040-1055	190
MSC 410	385-410	190	MSC 1070	1055-1070	190
MSC 430	400-430	190	MSC 1085	1070-1085	190
MSC 445	415-445	190	MSC 1100	1085-1100	190
MSC 465	435-465	190	MSC 1115	1100-1115	190
MSC 495	465-495	190	MSC 1130	1115-1130	190
MSC 510	480-510	190	MSC 1145	1130-1145	190
MSC 525	495-525	190	MSC 1160	1145-1160	190
MSC 545	515-545	190	MSC 1175	1160-1175	190
MSC 560	530-560	190	MSC 1190	1175-1190	190
MSC 570	540-570	190	MSC 1205	1190-1205	190
MSC 600	570-600	190	MSC 1220	1205-1220	190
MSC 620	590-620	190	MSC 1235	1220-1235	190
MSC 635	620-635	190	MSC 1250	1235-1250	190
MSC 650	635-650	190	MSC 1265	1250-1265	190
MSC 665	650-665	190	MSC 1280	1265-1280	190
MSC 680	665-680	190	MSC 1295	1280-1295	190
MSC 695	680-695	190	MSC 1310	1295-1310	190
MSC 700	670-700	190	MSC 1325	1310-1325	190
MSC 710	695-710	190	MSC 1340	1325-1340	190
MSC 725	710-725	190	MSC 1355	1340-1355	190
MSC 735	705-735	190	MSC 1370	1355-1370	190
MSC 740	725-740	190	MSC 1385	1370-1385	190
MSC 755	740-755	190	MSC 1400	1385-1400	190
MSC 770	755-770	190			
MSC 785	770-785	190			
MSC 800	785-800	190			
MSC 805	775-805	190			



CANADA TITAN XL, TYP 2B

Manszety łączeniowe ekstra szerokie Canada TITAN XL, Typ 2B



maksymalne ciśnienie do 2,5 bar

przeznaczone do rur z WSZELKIEGO rodzaju materiałów posiadających Ogólny Atest Budowlany Z-42.5-373

Typ	Zakres połączenia (mm)	Szerokość połączenia (mm)	Typ	Zakres połączenia (mm)	Szerokość połączenia (mm)
MXL 310	285-310	300	MXL 890	875-890	300
MXL 320	290-320	300	MXL 905	890-905	300
MXL 335	310-335	300	MXL 915	885-915	300
MXL 350	325-350	300	MXL 920	905-920	300
MXL 360	335-360	300	MXL 935	920-935	300
MXL 385	355-385	300	MXL 950	935-950	300
MXL 410	385-410	300	MXL 965	950-965	300
MXL 430	400-430	300	MXL 975	945-975	300
MXL 445	415-445	300	MXL 980	965-980	300
MXL 465	435-465	300	MXL 995	980-995	300
MXL 495	465-495	300	MXL 1010	995-1010	300
MXL 510	480-510	300	MXL 1025	1010-1025	300
MXL 525	495-525	300	MXL 1040	1025-1040	300
MXL 545	515-545	300	MXL 1055	1040-1055	300
MXL 560	530-560	300	MXL 1070	1055-1070	300
MXL 570	540-570	300	MXL 1085	1070-1085	300
MXL 600	570-600	300	MXL 1100	1085-1100	300
MXL 620	590-620	300	MXL 1115	1100-1115	300
MXL 635	620-635	300	MXL 1130	1115-1130	300
MXL 650	635-650	300	MXL 1145	1130-1145	300
MXL 665	650-665	300	MXL 1160	1145-1160	300
MXL 680	665-680	300	MXL 1175	1160-1175	300
MXL 695	680-695	300	MXL 1190	1175-1190	300
MXL 700	670-700	300	MXL 1205	1190-1205	300
MXL 710	695-710	300	MXL 1220	1205-1220	300
MXL 725	710-725	300	MXL 1235	1220-1235	300
MXL 735	705-735	300	MXL 1250	1235-1250	300
MXL 740	725-740	300	MXL 1265	1250-1265	300
MXL 755	740-755	300	MXL 1280	1265-1280	300
MXL 770	755-770	300	MXL 1295	1280-1295	300
MXL 785	770-785	300	MXL 1310	1295-1310	300
MXL 800	785-800	300	MXL 1325	1310-1325	300
MXL 805	775-805	300	MXL 1340	1325-1340	300
MXL 815	800-815	300	MXL 1355	1340-1355	300
MXL 830	815-830	300	MXL 1370	1355-1370	300
MXL 845	830-845	300	MXL 1385	1370-1385	300
MXL 860	845-860	300	MXL 1400	1385-1400	300
MXL 875	850-875	300			



PRZEKRÓJ ZEWNĘTRZNY RURY

Rury z kamionki, normalne - zgodne z normą DIN EN 295

DN	DIN 1230	Keramo Steinzeug	Euro Ceramic EuroTrad	Gresala	Harsch	Keramo Steinzeug korugowane dM
100	131 +/- 3	131 +/- 3	131 +/- 1,5	131 +/- 3	131 +/- 3	-
125	159 +/- 3,5	159 +/- 3,5	160 +/- 2	159 +/- 3,5	159 +/- 3,5	-
150	186 +/- 4	186 +/- 4	186 +/- 4	186 +/- 4	186 +/- 4	213 +/- 0,4
200	242 +/- 5	242 +/- 5	242 +/- 3	242 +/- 5	242 +/- 5	276 +/- 0,6
250	296 +/- 6	299 +/- 6	302 +/- 3	299 +/- 6	299 +/- 6	360 +/- 0,6
300	350 +/- 7	355 +/- 7	360 +/- 4	355 +/- 7	355 +/- 7	406 +/- 0,10
350	404 +/- 7	417 +/- 7	-	417 +/- 7	-	-
400	460 +/- 8	486 +/- 8	480 +/- 5	486 +/- 8	-	556 +/- 0,12
450	524 +/- 8	-	-	-	-	-
500	581 +/- 9	581 +/- 9	587 +/- 6	581 +/- 9	-	661 +/- 0,15
600	687 +/- 12	687 +/- 12	691 +/- 8	697 +/- 5	-	766 +/- 0,18
700	790 +/- 15	831 +/- 15	-	795 +/- 15	-	870 +/- 0,24
800	895 +/- 17	949 +/- 17	-	895 +/- 17	-	970 +/- 0,24
900	1002 +/- 20	1008 +/- 20	-	-	-	-
1000	1109 +/- 23	1119 +/- 23	-	-	-	1275 +/- 0,30
1200	-	1320 +/- 28	-	-	-	1475 +/- 0,36

Rury z kamionki, ponadnormalne - zgodne z normą DIN EN 295

DN	DIN 1230	Keramo Steinzeug	Euro Ceramic EuroTrad	Euro Ceramic EuroTop	Gresala
100	-	-	-	122 +/- 1,5	-
125	-	-	-	-	-
150	-	-	-	-	-
200	262 +/- 5	254 +/- 5	256 +/- 3	-	256 +/- 5
250	318 +/- 6	318 +/- 6	321 +/- 4	296 +/- 3	324 +/- 4
300	374 +/- 7	376 +/- 7	380 +/- 4	357 +/- 4	380 +/- 4
350	430 +/- 7	430 +/- 7	-	-	-
400	490 +/- 7	492 +/- 8	487 +/- 5	-	492 +/- 8
450	548 +/- 8	548 +/- 8	-	-	-
500	607 +/- 9	609 +/- 9	609 +/- 6	-	609 +/- 9
600	721 +/- 12	725 +/- 12	729 +/- 8	-	-
700	831 +/- 15	862 +/- 12	-	-	-
800	941 +/- 17	964 +/- 12	-	-	-
900	-	-	-	-	-
1000	-	1273 +/- 15	-	-	-
1200	-	1457 +/- 18	-	-	-

Różne rodzaje rur

DN	KG/PVC	SML/BML	GGG	HDPE	GFK	Ultra Rib 1 i 2	Beton (Wymiar ok.)	FZ store	Eternit FZ Kl. A	Eternit FZ Kl. B
100	110	110	118	110	116	-	ca. 144	116	-	124
125	125	135	144	125/140	142	-	-	141	-	149
150	160	160	170	160/180	168	168	ca. 198	168	-	176
200	200	210	222	200/225	220	220	ca. 252	220	-	230
250	250	274	274	250/280	272	272	ca. 310	274	-	284
300	315	326	326	315	324	324	ca. 420	328	-	338
350	355	-	378	355	376	-	-	384	-	392
400	400	429	429	400	427	427	ca. 550	432	442	448
450	450	-	480	450	478	-	-	486	496	502
500	500	532	532	500/560	530	530	ca. 670	540	552	556
600	630	635	635	630	616	-	ca. 800	646	658	664
700	710	-	738	710	718	-	ca. 930	750	768	778
800	800	-	842	800	820	-	ca. 1060	856	876	888
900	900	-	945	900	924	-	ca. 1190	961	982	998
1000	1000	-	1048	1000						