



### Übergangskupplung

## CANADA PLUS MSC TYP 2B

- + Kupplung für alle Materialien
- + erdverlegt & oberirdisch einsetzbar
- + mit Ausgleichsringen kombinierbar
- + druckdicht bis 2.5 bar

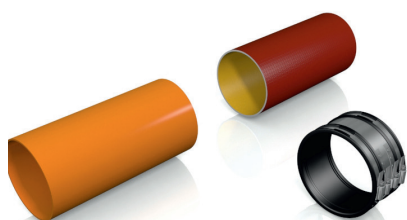
#### Übergangskupplung Canada Plus Typ 2B – zum Verbinden von Spitzenden von Rohrsystemen aller Materialien

Die Übergangskupplung Canada Plus Typ 2B dient zur Spitzendverbindung von allen Rohrmaterialien gleicher oder unterschiedlicher Nennweite und erlaubt Außendurchmesser-Differenzen von maximal 12 mm. Bei größeren Differenzen ist der Einsatz von Ausgleichsringen erforderlich.

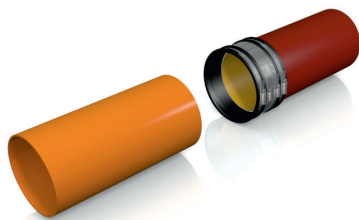
Die Übergangskupplung Canada Plus Typ 2B ermöglicht erdverlegte und oberirdische Anwendungen innerhalb & außerhalb von Gebäuden.



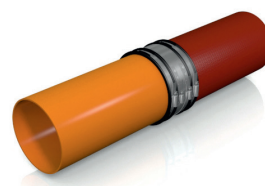
### MONTAGE



Rohrspitzen ausrichten.

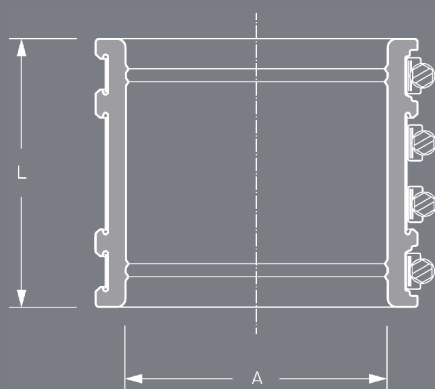


Kupplung über ein Spitzende schieben.



Kupplung mittig über beide Spitzenden schieben und Schlösser wechselseitig anziehen.

### BESCHREIBUNG



### MUSTERLEISTUNGSVERZEICHNIS

Übergangskupplung Canada Plus Typ 2B für erdverlegte und oberirdische Rohrsysteme innerhalb und außerhalb von Gebäuden, zur Spitzendverbindung aller Rohrmaterialien gleicher Ausgleichsringe erforderlich.

Rohr 1 DN/Werkstoff \_\_\_\_\_  
 Rohr 2 DN/Werkstoff \_\_\_\_\_

Artikelnummer \_\_\_\_\_  
 \_\_\_ Stück \_\_\_ EP \_\_\_ GP

Fabrikat: MÜCHER DICHTUNGEN®, 50226 Frechen, T +49 2234 928 03-0, F -55  
 Druckdichtigkeit: 2.5 bar Wasser / -0.3 bar Vakuum  
 Hochdruckspülfestigkeit: 120 bar  
 Korrosionsresistenz: TOX®- Technologie  
 Dichtungsmaterial: EPDM oder NBR mit Führungsritzen nach DIN EN 681-1  
 Edelstahl: V2A/1.4301, alternativ V4A/1.4404 nach DIN EN 10088-2  
 Temperaturbeständigkeit: -40°C bis +120°C, kurzfristige Spitzentemperatur +160°C  
 Norm/Zulassung: DIN EN 295-4



## VARIANTEN

ÜBERGANGSKUPPLUNG CANADA PLUS MSC, TYP 2B, FÜR ALLE ROHRWERKSTOFFE						
Artikelnummer	Artikelbezeichnung	A Spannbereich (mm)	L Länge (mm)	druckdicht (bar)	Nm	Gewicht (kg)
74000050	Canada Plus MSC 50	42-50	64	2,5	6	0,1
74000065	Canada Plus MSC 65	55-65	85	2,5	6	0,3
74000075	Canada Plus MSC 75	65-75	90	2,5	6	0,3
74000089	Canada Plus MSC 89	75-89	90	2,5	6	0,4
74000095	Canada Plus MSC 95	85-95	90	2,5	6	0,5
74000100	Canada Plus MSC 100	85-100	100	2,5	6	0,5
79000115	Canada Plus MSC 115	100-115	120	2,5	6	0,8
79000120	Canada Plus MSC 120	105-120	120	2,5	6	0,9
79000125	Canada Plus MSC 125	110-125	120	2,5	6	0,9
73100137	Canada Plus MSC 137	120-137	120	2,5	6	0,9
79000150	Canada Plus MSC 150	125-150	120	2,5	6	1,0
73125162	Canada Plus MSC 162	137-162	120	2,5	6	1,1
79000175	Canada Plus MSC 175	150-175	120	2,5	6	1,2
79000190	Canada Plus MSC 190	165-190	150	2,5	6	1,6
73150200	Canada Plus MSC 200	175-200	150	2,5	10	1,7
79000212	Canada Plus MSC 212	187-212	150	2,5	10	1,8
79000225	Canada Plus MSC 225	200-225	150	2,5	10	1,9
73200250	Canada Plus MSC 250	225-250	150	2,5	10	2,0
73200275	Canada Plus MSC 275	250-275	150	2,5	10	2,3
79000290	Canada Plus MSC 290	265-290	150	2,5	13	3,4
73250310	Canada Plus MSC 310	285-310	190	2,5	13	3,5
79000320	Canada Plus MSC 320	290-320	190	2,5	13	3,7
73250335	Canada Plus MSC 335	310-335	190	2,5	13	3,8

Größere Referenzen siehe Mücher-Tiefbau.