



Steckadapter

MSA

- + für gleiche Nennweiten & unterschiedliche Werkstoffe
- + geeignet für alle Rohrwerkstoffe & Oberflächen
- + druckdicht bis 0.5 bar

Steckadapter - für die Verbindung von Rohren gleicher Nennweiten und unterschiedlichen Werkstoffen

Der Steckadapter dient zur Verbindung von Rohren gleicher Nennweiten und unterschiedlichen Werkstoffen.

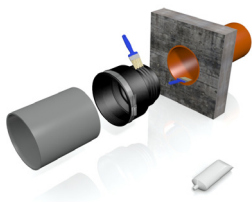
Er ist sowohl unterputzgeeignet als auch für freiliegende Rohrverbindungen einsetzbar.

Der Steckadapter besteht aus einem hochwertigen EPDM Dichtungsmaterial, dass sich durch Langlebigkeit auszeichnet und in Falleleitungen geräuschreduzierend wirkt.

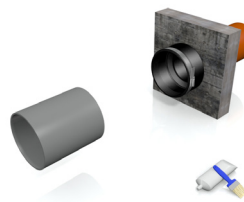
Deutsches Institut für Bautechnik



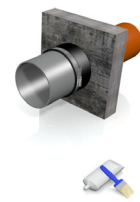
MONTAGE



Gleitmittel auf das Steckende des Steckadapters und der Rohrinnenwand auftragen.

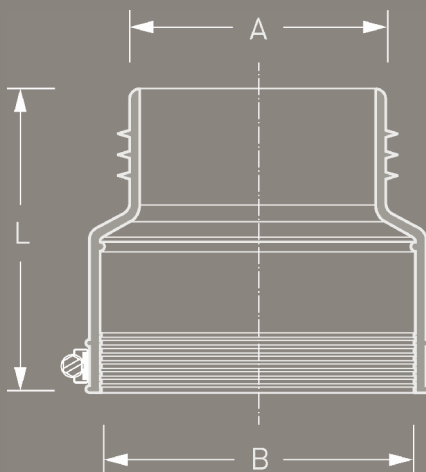


Steckadapter bis zum Anschlag in das Rohr drücken.



Spitzende in den Steckadapter schieben und das Schloss anziehen.

BESCHREIBUNG



MUSTERLEISTUNGSVERZEICHNIS

Steckadapter - für die Verbindung von Rohren gleicher Nennweiten und unterschiedlichen Werkstoffen

Rohr 1
Rohr 2

DN/Werkstoff _____
DN/Werkstoff _____

Artikelnummer _____

____ Stück ____ EP ____ GP

Fabrikat:
Druckdichtigkeit:
Dichtungsmaterial:
Kunststoffkörper:
Temperaturbeständigkeit:
Norm/Zulassung:

MÜCHER DICHTUNGEN®, 50226 Frechen, T +49 2234 928 03-0, F -55
0.5 bar Wasser / -0.3 bar Vakuum
EPDM nach DIN EN 681-1
PP nach DIN EN 14758-1
-40°C bis +120°C, kurzfristige Spitztemperatur +160°C
DIN EN 681-1



VARIANTEN

STECKADAPTER MSA							
Artikelnummer	Artikelbezeichnung	A Spannbereich (mm)	B Spannbereich (mm)	L Länge (mm)	druckdicht (bar)	Nm	Gewicht (kg)
78000075	MSA 75	69 - 75	73 - 85	100	0,5	6	0,20
78000100	MSA 100	100 - 105	100 - 116	116	0,5	6	0,30
78000125	MSA 125	117 - 125	120 - 141	125	0,5	6	0,50
78000150	MSA 150	145 - 157	150 - 168	165	0,5	6	0,80