



Kupplung

CANADA PLUS MSC

- + Kupplung für alle Materialien
- + erdverlegt & oberirdisch einsetzbar
- + mit Ausgleichsringen kombinierbar
- + druckdicht bis 2.5 bar

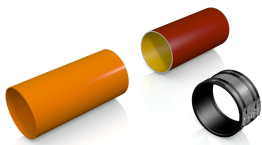
Kupplung Canada Plus MSC – zur außenliegenden Verbindung von Spitzenden von Rohrsystemen aller Materialien

Die Kupplung Canada Plus MSC dient zur Spitzendverbindung von allen Rohrmaterialien gleicher oder unterschiedlicher Nennweite und erlaubt Außendurchmesser-Differenzen von maximal 12 mm. Bei größeren Differenzen ist der Einsatz von Ausgleichsringen erforderlich.

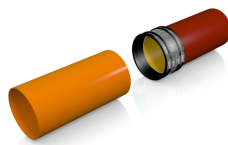
Die Kupplung Canada Plus MSC ermöglicht erdverlegte und oberirdische Anwendungen innerhalb & außerhalb von Gebäuden.



MONTAGE



Rohrspitzenden ausrichten.

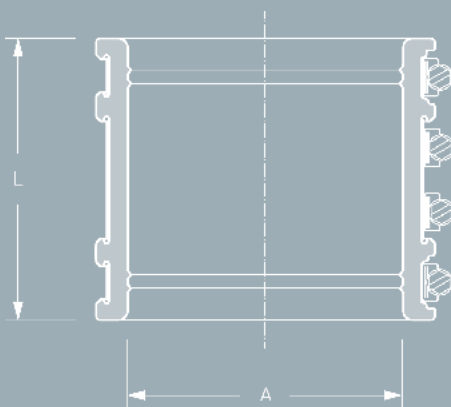


Kupplung über ein Spitzende schieben.



Kupplung mittig über beide Spitzenden schieben und Schösser wechselseitig anziehen.

BESCHREIBUNG



MUSTERLEISTUNGSVERZEICHNIS

Kupplung Canada Plus MSC für erdverlegte und oberirdische Rohrsysteme innerhalb und außerhalb von Gebäuden, zur außenliegenden Spitzendverbindung aller Rohrmaterialien gleicher oder unterschiedlicher Nennweite. Ab einer Außendurchmesser-Differenz von 12 mm sind Ausgleichsringe erforderlich.

Rohr 1 _____ DN/Werkstoff _____
 Rohr 2 _____ DN/Werkstoff _____
 Artikelnummer _____
 _____ Stück _____ EP _____ GP

Fabrikat: MÜCHER DICHTUNGEN®, 50226 Frechen, T +49 2234 928 03-0, F -55
 Druckdichtigkeit: 2.5 bar Wasser / -0.3 bar Vakuum
 Hochdruckspülfestigkeit: 120 bar
 Korrosionsresistenz: TOX®- Technologie
 Dichtungsmaterial: EPDM oder NBR Dichtprofil mit Führungsrillen nach DIN EN 681-1
 Edelstahl: V2A/1.4301, alternativ V4A/1.4404 nach DIN EN 10088-2
 Temperaturbeständigkeit: -40°C bis +120°C, kurzfristige Spitzentemperatur +160°C
 Norm/Zulassung: DIN EN 16397-2, Europäische Zulassung ETA-09/0248, CE16



VARIANTEN

KUPPLUNG CANADA PLUS MSC						
Artikelnummer	Artikelbezeichnung	A Spannbereich (mm)	L Länge (mm)	druckdicht (bar)	Nm	Gewicht (kg)
500059	Canada Plus MSC 65	55-65	90	2,5	6	0,25
500060	Canada Plus MSC MSC 75	65-75	90	2,5	6	0,30
500061	Canada Plus MSC MSC 89	75-89	100	2,5	6	0,40
500062	Canada Plus MSC MSC 100	85-100	100	2,5	6	0,50
500063	Canada Plus MSC MSC 115	100-115	120	2,5	10	0,80
500064	Canada Plus MSC MSC 120	105-120	120	2,5	10	0,82
500065	Canada Plus MSC MSC 137	120-137	120	2,5	10	0,90
500066	Canada Plus MSC MSC 150	125-150	120	2,5	10	1,00
500067	Canada Plus MSC MSC 162	137-162	120	2,5	10	1,05
500068	Canada Plus MSC MSC 175	150-175	120	2,5	10	1,15
500069	Canada Plus MSC MSC 190	165-190	150	2,5	10	1,60
500070	Canada Plus MSC MSC 200	175-200	150	2,5	10	1,65

Größere Referenzen siehe Mücher-Tiefbau.