



ANSCHLUSSDICHTUNG

- + Anschluss von KG an Well- oder Ultra-Rib-Rohre
- + zuverlässige und wirtschaftliche Lösung
- + EPDM Dichtprofil
- + druckdicht bis 0.5 bar

Anschlussdichtung – Anschluss von Kunststoffrohren an Well- oder Ultra-Rib Hauptrohre

Die Anschlussdichtung dient zum nachträglichen Anschluss von Kunststoffrohren an Well- oder Ultra-Rib Hauptrohre. Sie stellt so eine wirtschaftliche und baustellengerechte Lösung da.

Die Anschlussdichtung ist einsetzbar bis zu bestimmten Wellen- höhen, bzw. Rippenhöhen (siehe Anwendungshinweise).



MONTAGE



Kernbohrung herstellen und Bohrloch entgraten.

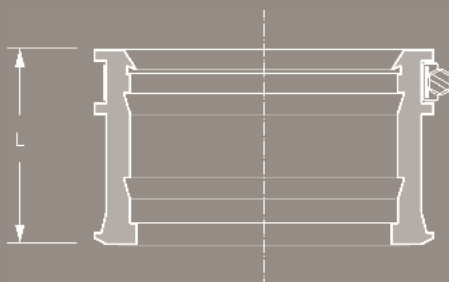


Anschlussdichtung in Hauptrohr einsetzen.



Spitzende einschieben und Spannband anziehen.

BESCHREIBUNG



MUSTERLEISTUNGSVERZEICHNIS

Anschlussdichtung zum Anschluss von Kunststoffrohren an Wellrohr oder Ultra-Rib Hauptrohr ab DN 300.

Hauptrohr DN/Werkstoff _____
Anschlussrohr DN _____

Artikelnummer _____
____ Stück ____ EP ____ GP

Fabrikat: MÜCHER DICHTUNGEN®, 50226 Frechen, T +49 2234 928 03-0, F -55
 Druckdichtigkeit: 0.5 bar
 Dichtungsmaterial: EPDM Dichtprofil nach DIN EN 681-1
 Edelstahl: V2A/1.4301, alternativ V4A/1.4404 nach DIN EN 10088-2
 Temperaturbeständigkeit: -40°C bis +120°C, kurzfristige Spitztemperatur +160°C
 Norm/Zulassung: DIN EN 681-1, CE06, MPA-Prüfbericht Nr. 22 0004535



VARIANTEN 

ANSCHLUSSDICHTUNG FÜR WELLROHRE								
Artikelnummer	Artikelbezeichnung	Außen-Ø Anschlussrohr (mm)	DN Hauptrohr (mm)	Kernbohrung (mm)	L Länge (mm)	druckdicht (bar)	Nm	Gewicht (kg)
32600110	Anschlussdichtung DN 100	110	ab DN 300	127	90	0,5	6	0,50
32600125	Anschlussdichtung DN 125	125	ab DN 300	142	91	0,5	6	0,55
32600160	Anschlussdichtung DN 150	160	ab DN 300	177	90	0,5	6	0,70
32600200	Anschlussdichtung DN 200	200	ab DN 350	217	125	0,5	6	1,15

Anwendungshinweise:

- Anschlussdichtungen DN 100, DN 125 und DN 150 können eingesetzt werden, solange die Wellen/Rippen des Hauptrohres das Maß von 55 mm nicht übersteigen.
- Die Anschlussdichtung DN 200 kann eingesetzt werden, solange die Wellen/Rippen des Hauptrohres das Maß von 90 mm nicht übersteigen.

BOHRKRONE				
Artikelnummer	Artikelbezeichnung	Kernbohrung (mm)	L Länge (mm)	Gewicht (kg)
32601110	Bohrkrone 127 mm	127	110	1,50
32601125	Bohrkrone 142 mm	142	110	1,60
32601160	Bohrkrone 177 mm	177	110	2,10
32601200	Bohrkrone 217 mm	217	110	2,80

