



Kupplung

**BML-VERBINDER**

- + Einsatz bei Brückenentwässerung
- + Spannbänder in verstärkter Ausführung
- + Ausführung in V4A
- + ozonbeständiges EPDM-Elastomer

**BML-Verbinder – zum Verbinden von Rohren der gleichen Nennweite in der Brückenentwässerung**

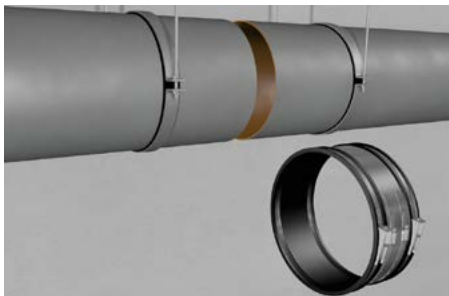
Der BML-Verbinder mit seinen verstärkten Spannbändern sorgt für eine sichere Verbindung. Längenausdehnungen, durch Temperaturschwankungen und Vibrationen der Brücke können so kompensiert werden.

Die Abwinkelung bis zu 3° ermöglicht, die Entwässerungsleitung in einem nicht geraden Brückenverlauf zu installieren. Das ozonbeständige EPDM-Elastomer gewährleistet eine langlebige Abdichtung.

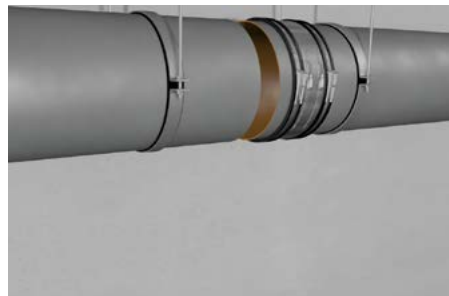
Der BML-Verbinder ist auch mit einem öl-/benzinbeständigen NBR-Elastomer lieferbar. Die eingesetzten Materialien sind resistent gegen Streusalze und saure Abgasrückstände.



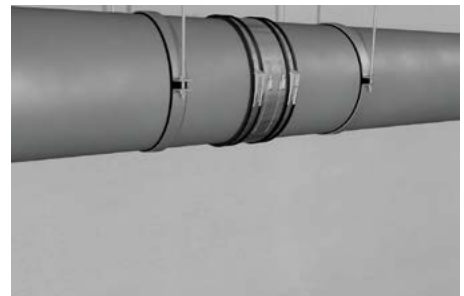
MONTAGE



Rohrspitzenden ausrichten.

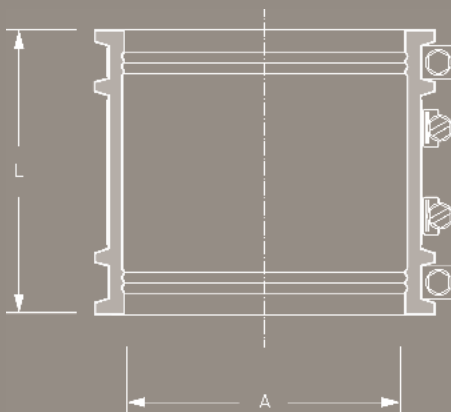


Kupplung über ein Spitzende schieben.



Kupplung mittig über beide Spitzenden schieben und Schlösser wechselseitig anziehen.

BESCHREIBUNG



MUSTERLEISTUNGSVERZEICHNIS

BML-Verbinder für Entwässerungsleitungen aus Guss, GFK oder Edelstahl bei Brücken- und Tunnelbauten.

Rohr DN/Werkstoff \_\_\_\_\_

Artikelnummer \_\_\_\_\_

\_\_\_ Stück \_\_\_ EP \_\_\_ GP

Fabrikat: MÜCHER DICHTUNGEN®, 50226 Frechen, T +49 2234 928 03-0, F -55  
 Druckdichtigkeit: 2.5 bar Wasser / -0.3 bar Vakuum  
 Hochdruckspülfestigkeit: 120 bar  
 Korrosionsresistenz: TOX®-Technologie  
 Dichtungsmaterial: EPDM oder NBR Dichtprofil nach DIN EN 681-1  
 Edelstahl: V4A/1.4404 nach DIN EN 10088-2  
 Temperaturbeständigkeit: -40°C bis +120°C, kurzfristige Spitztemperatur +160°C  
 Norm/Zulassung: DIN EN 16397-2, ZTV- Ing. Brückenentwässerung, CE15

**VARIANTEN** 

BML-VERBINDER FÜR BRÜCKENENTWÄSSERUNG						
Artikelnummer	Artikelbezeichnung	A Spannbereich (mm)	L Länge (mm)	druckdicht (bar)	Nm	Gewicht (kg)
81000400	BML-Verbinder DN 400	400-430	190	2,5	20	6,1
81000500	BML-Verbinder DN 500	515-545	190	2,5	20	7,4
81000600	BML-Verbinder DN 600	620-645	190	2,5	20	8,8

Weitere Größen & Abmessungen auf Anfrage.